

로워드 서비스 소개서

2024-02 VER



KEYWORD
COMMERCE
INSIGHT
BUSINESS
BIG DATA
INTELLIGENCE

KEYWORD SURF & TRIP.

로워드는 키워드로 연결된 세상,
키워드로 이루어진 모든 것들을 연결하여
불편함을 줄이고 더욱 가치 있는 것에 집중하여
사회에 긍정적인 바람을 일으킬 수 있도록
이 모든 일들을 AI와 빅데이터를 통해 해결합니다.



DIGITAL TRANSFORMATION

2024년 현재, 생성형 인공지능의 탄생, 모바일, 클라우드, 데이터 기술의 비약적인 발전으로 인해 기업들은 유례없는 변화를 맞이하였습니다. 기업, 개인 구분 할 것 없이 우리들은 키워드를 통해 시장을 분석하고 키워드를 통해 어떤 일이 있었는지 확인하며, 키워드를 통해 세상을 바라보는 시대에 살고 있습니다.

하지만, 정제된 결과를 보여주는 플랫폼이나 솔루션은 없어 의사결정에 있어 자체적인 디지털 에셋이 없는 기업, 개인은 키워드 검색 트래픽에 의존하여 의사결정에 핵심적인 증거제시에 어려움이 있습니다. 로워드는 국내 최고의 키워드 인텔리전스 플랫폼으로서 최고의 기술, 최적의 방법으로 오프라인 데이터와 온라인 데이터의 결합으로 완벽한 분석 데이터를 제공하기 위해 출범하였습니다.

01 Keyword Intelligence 키워드 분석

키워드를 통해 현재 일어나는 모든 일을 추적해보세요. 일별, 월별, 연간 모든 키워드에 대한 비교 및 정확한 분석 데이터를 제공합니다.

02 Keyword Credit Sales Index 신용거래 지표

국내 카드 기업에서 소상공인, 자영업, 백화점 카드 승인 내역을 기반으로 SI를 결합하여 키워드 카테고리 맵핑한 데이터를 근거로 월별 매출 데이터를 제공합니다.

03 Intelligence Data Driven 분석 데이터 드리븐

축적된 방대한 양의 키워드 데이터에 대해 분석한 결과를 기반으로 신속하고 합리적인 의사결정을 할 수 있는 자동화 리포트를 제공하고 비즈니스 성과 향상에 기여합니다.

04 Blog Chart Index 블로그 지표

랜덤포레스트 모델과 선형회귀 모델을 개발하여 블로그의 상대적 정성평가를 진행합니다. 이를 통해 블로그 이용자는 내 블로그가 어떠한 방향을 향해 운영되고 있는지, 미흡한 부분은 무엇이 있는지 확인할 수 있습니다.

TABLE OF CONTENTS

PROLOGUE

| | |
|------------------------|---|
| Digital Transformation | 4 |
| OUR MISSION + AI | 7 |

TECHNOLOGY

| | |
|----------------------------|----|
| KEYWORD INTELLIGENCE | 11 |
| KEYWORD CREDIT SALES INDEX | 13 |
| INTELLIGENCE DATA DRIVEN | 15 |
| BLOG CHART INDEX | 17 |

SERVICE

| | |
|---------|----|
| SERVICE | 19 |
|---------|----|

ABOUT US

| | |
|------|----|
| TEAM | 26 |
|------|----|

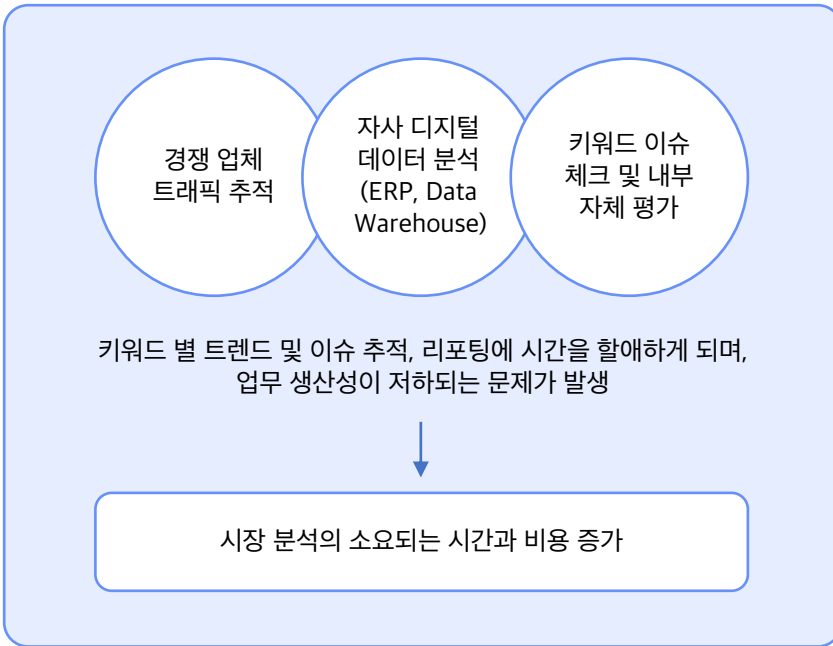


OUR MISSION + AI

로워드 팀은 키워드로 연결되는 세상을 목표로, 남녀노소 직업과 관계 없이 키워드를 이용하는 모든 이를 위한 정보의 객관화를 목표로 합니다.

국내 대표 포털 사이트 네이버와 글로벌 대표 포털 사이트 구글의 키워드 검색 데이터를 통해 제공되는 정보의 바다 속, 다양한 인사이트와 인공지능을 통해 정확한 객관적 데이터와 시계열 지표를 제공합니다.

As-is



To-be



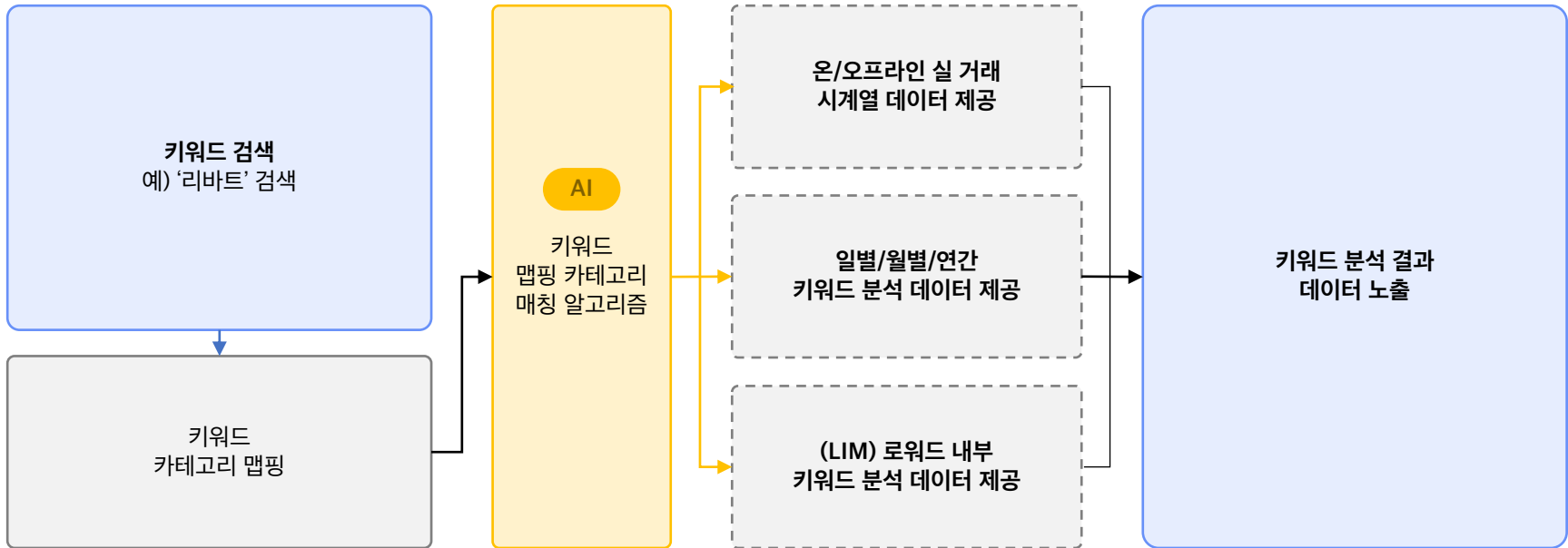


OUR MISSION + AI

어떤 자연어로 로워드에 조회/분석을 요청할 지 알 수 없고
매우 광범위한 카테고리로 넓게 퍼져 있어, 로워드에서 학습시킨
AI 모델을 사용하여 사전 정의된 맵핑 데이터를 시계열 데이터로 제공합니다.

이로 인해, 여러 과정을 거치던 데이터에 대한 조회/분석이 클릭 한 번에
모두 처리가 가능해 집니다.

AI를 활용한 디지털 트랜스포메이션 워크로드 구축



TECHNOLOGY

로워드의 모든 기능은 로워드 인텔리전스 매트릭스를 기반으로, 키워드의 검색과 데이터 분석, 키워드에 특화된 AI 기술을 이용하여 세상이 키워드로 연결되는 세상을 위한 발걸음을 확인해 보세요.

AI. BIG DATA. MARKET TREND. KEYWORD. PERSONALIZATION. DIGITAL TRANSFORMATION.

KEYWORD INTELLIGENCE

키워드 인텔리전스 서비스

KEYWORD CREDIT SALES INDEX

키워드 별 신용거래 지표

INTELLIGENCE DATA DRIVEN

인텔리전스 데이터 드리븐

BLOG CHART INDEX

블로그 차트 인덱스

01

KEYWORD INTELLIGENCE SERVICE

로워드 핵심 키워드 분석 솔루션

많은 양의 키워드 데이터를 수집하고, 개인화를 위한 카테고리를 분류하여
맞춤형 키워드 분석 데이터를 제공하는 키워드 분석 핵심 기술로, 키워드를 이용하고
분석하는 모든 이에게 정확한 정보를 제공할 수 있도록 지원합니다.

대한민국 대표 포털 사이트인 네이버 및 글로벌 기준 포털 사이트인 구글의 키워드 데이터를 기반으로, 개인에게 맞춤형 이슈 키워드 및 키워드 인포메이션을 전달하는 역할을 수행합니다. 미래에는 해당 기능을 토대로 축적된 데이터를 활용한 API 서비스형 프로젝트를 개발합니다.

Keyword Intelligence Solution



Keyword Knowledge Graph Metrics



02

KEYWORD CREDIT SALES INDEX

키워드 별 신용거래 지표

로워드 내에서 자연어로 이루어진 키워드를 자동으로 미리 준비된 맵핑 카테고리

인공지능이 정의하고, 이를 실제 온/오프라인 신용거래 데이터와 연계합니다.

이를 통해 단 한 번의 검색으로 국내에서 이루어지는 모든 리테일 트렌드를 확인할 수 있습니다.

키워드 트래픽은 시장의 관심도를 나타내는 하나의 주요 지표이긴 하지만, 미디어/소셜/매스컴에서의 이슈화로 희석된 데이터를 전달하기도 합니다. 자영업자, 커머스 운영자, 사업가, 투자자, 리서치 매니저, 마케터 들은 단순히 키워드에 트래픽 지표를 통한 시장 판단을 할 게 아닌, 실제 신용거래 데이터를 동시에 비교하여 정확한 시장 현황 파악 및 추적이 가능하도록 지원합니다.

Keyword Credit Sales Index



03

INTELLIGENCE DATA DRIVEN

로워드 인텔리전스 메트릭스

로워드 인텔리전스 메트릭스는 로워드 내에 축적된 방대한 양의 키워드 데이터를 활용하여 블로그 및 카페, 바이럴 등 포털 사이트를 이용한 마케팅 타겟용 키워드 선별을 서포트 합니다. 포털 사이트 및 블로그를 활용한 국내 애드센스, 제휴마케팅 권위자들의 키워드 선별 기준을 반영하여 완성형 키워드 선별 리포트를 제공합니다.

04

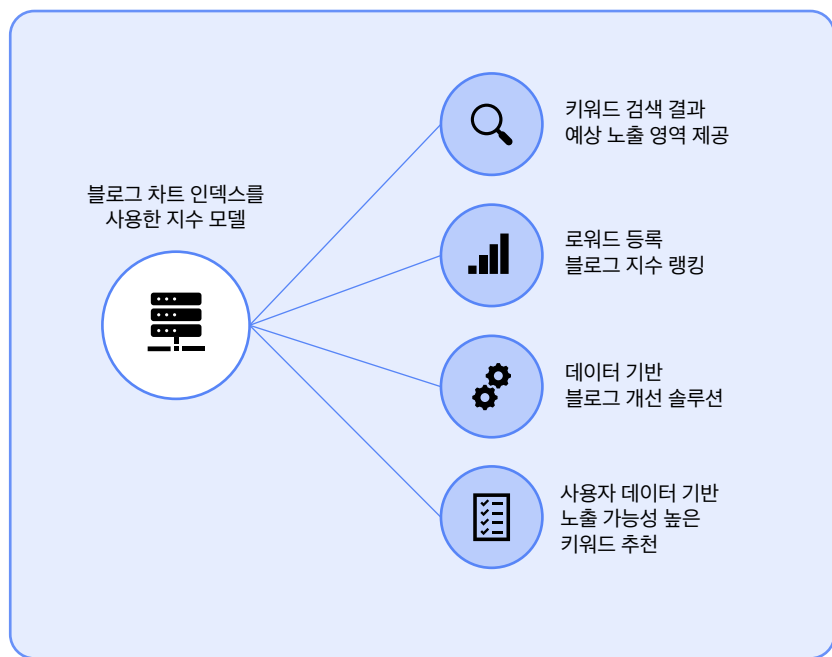
BLOG CHART INDEX

빅데이터 기반 블로그 지수 지표

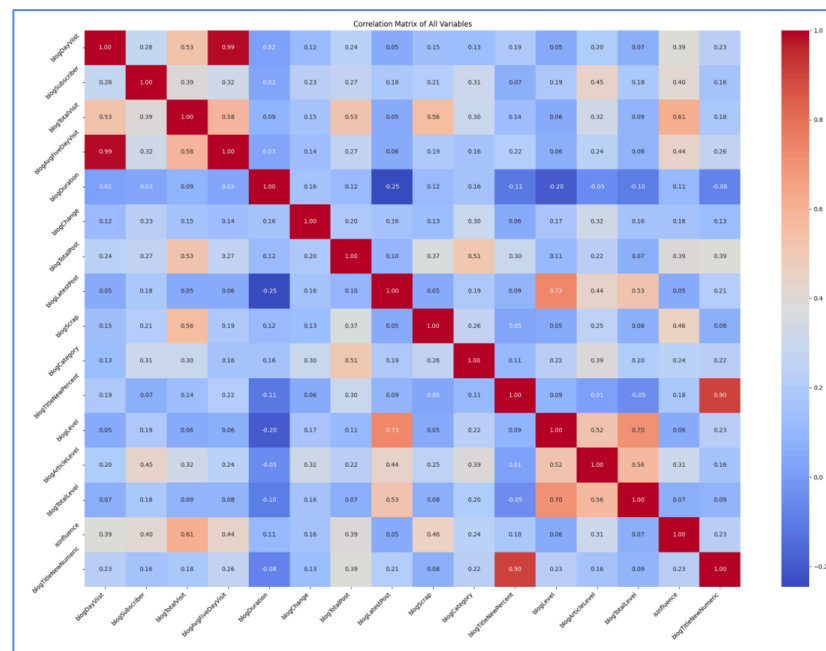
로워드는 국내 대표 포털 사이트에 내 블로그로 검색을 하였을 때 얼마나 상위에 노출이 잘 되는지 접근하여, 약 1만개의 블로그 데이터와 10만개 이상의 블로그 아티클을 수집 및 분석하였고 Accuracy, MAE를 사용하여 내 블로그의 경쟁력이 얼마나 되는 지, 내가 조회하고자 하는 키워드의 경쟁도 파악이 가능합니다.

로워드 블로그 차트 인덱스는 Accuracy, MAE를 사용하여 랜덤포레스트 모델과 선형회귀 모델을 개발하였습니다. 이를 통해 평균절대오차(MAE) 8, 정확도 90.3%로 목표 정확도 88% 이상을 상회하는 성능을 보였습니다. 이는 기존 네이버 블로그 지수를 추종하는 유사 서비스보다 더욱 정확한 측정 데이터를 전달 할 수 있고 이를 통해 네이버 포털 사이트 블로그 영역에서 연쇄적인 비즈니스 모델을 창출할 수 있습니다.

활용사례



블로그 종합점수 시각화 자료



SERVICE

키워드 인텔리전스 플랫폼, 로워드가 제공하고 있는 서비스를 확인해 보세요.

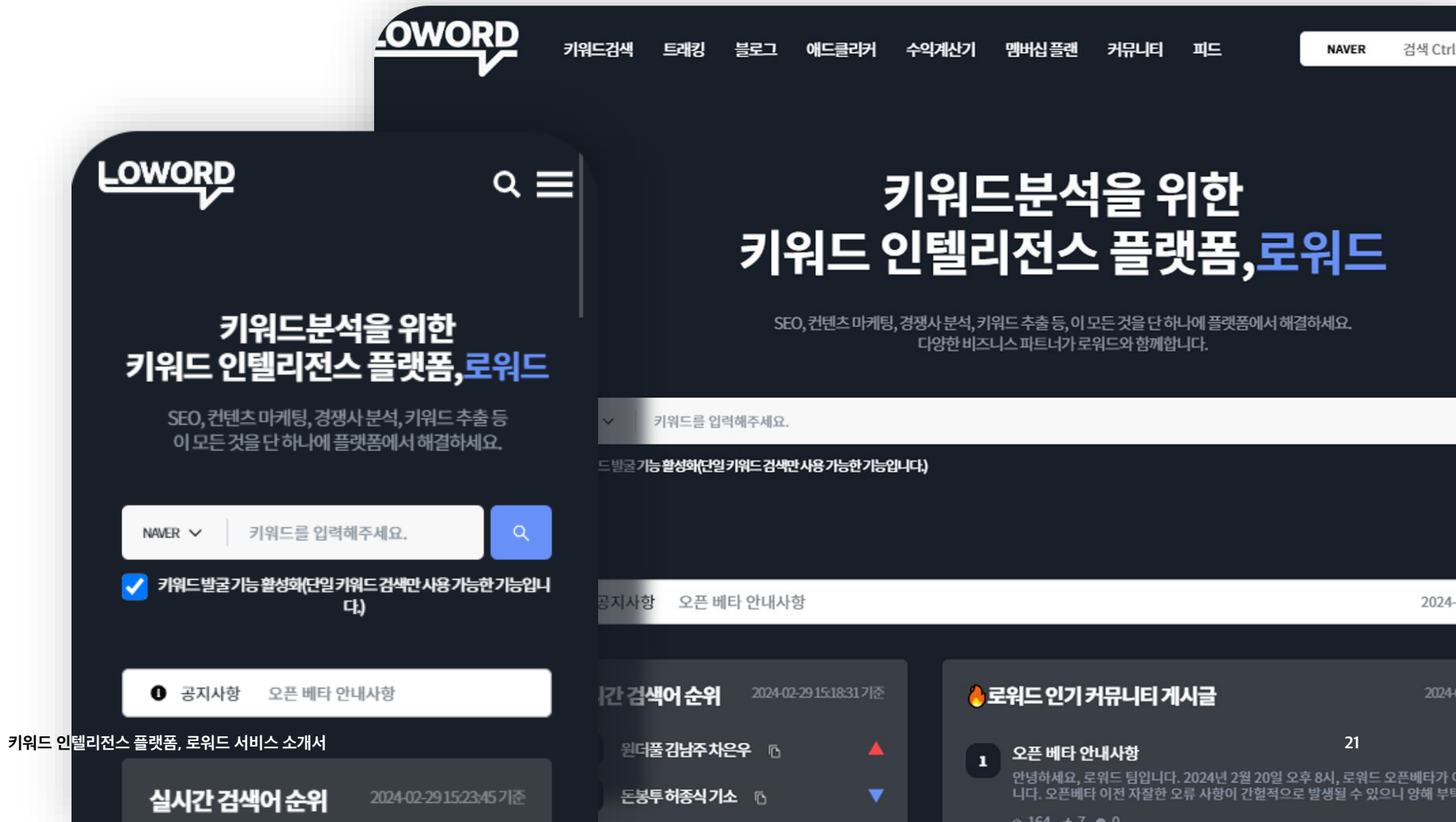


키워드로 연결되는 세상 편의성과 연속성을 제공

- 하나의 프롬프트에서 키워드 조회를 위한 모든 인터랙션이 가능
- 간편하게 조회하고 다양한 키워드와 연관되는 데이터 연계 가능
- 단순한 트래픽 조회부터, 온/오프라인의 검색한 키워드의 카테고리 및 맞는 신용카드 결제 승인 데이터 추적 가능
- 키워드 발굴을 통해 포털에서 제공되는 연관 검색어 이외의 일상적으로 사용될 수 있는 키워드 확장 가능
- 발굴된 키워드의 대량 추적 및 excel로의 데이터 변환 가능
- 키워드를 통해 연결된 커뮤니티, 소셜 피드, 팔로우, 팔로잉 가능
- 구글 및 네이버에서 이슈되고 있는 실시간 검색어 조회 가능
- 이슈되고 있는 검색어에 대한 이슈 데이터 조회 가능
- 다양한 인사이트를 공유할 수 있는 전문 인사이트 피드, 로워드 피드를 통해 정보 공유 가능

간단한 사용

1개의 키워드도, 복수개의 키워드도 누구나 쉽게 특별한 교육 없이 사용할 수 있는 포털 친화적 프롬프트를 활용하여 익숙한 사용성을 제공합니다.



키워드 인텔리전스 플랫폼, 로워드 서비스 소개서

실시간 검색어 순위

2024-02-29 15:23:45 기준

간 검색어 순위

2024-02-29 15:18:31 기준

원더풀김남주차은우



돈봉투하종식기소



로워드 인기 커뮤니티 게시물

2024-02-29 15:18:31 기준

1

오픈 베타 안내사항

21

안녕하세요, 로워드 팀입니다. 2024년 2월 20일 오후 8시, 로워드 오픈베타가 시작됩니다. 오픈베타 이전 자질한 오류 사항이 간헐적으로 발생할 수 있으니 양해 부탁드립니다.

164 + 7 0

다양한 분석 정보

가장 많은 정보를 검색하는 대형 포털 사이트 사이트들을 기반으로, 이슈성 파악과 트렌드 분석, 연관 키워드 분석이 가능합니다.

실시간 검색어 순위

2024-02-29 15:29:04 기준

- 원더풀 김남주 차은우 ▲
- 돈봉투 허종식 기소 ▼

'나이키' 기준 키워드 발굴

로워드 키워드 발굴 서비스는 기준 검색어를 기반으로 키워드 확

나이키 × 나이키 에어포스 × 나이키 신발 × 나이키 운동화 × 나이키 런닝화 × 나이키 프로모션 코드 × 나이키 에어포스1 × 나이키 에어포스 단점 × 나이키 에어포스 블랙 × 나이키 에어포스 신발 종류 × 나이키 신발 사이즈 × 나이키 신발 가격 × 나이키 신발 사이즈표 × 나이키 운동화 추천 × 나이키 운동화 할인매장 × 나이키 에어맥스 종류 × 나이키 에어맥스 ap × 나이키 에어맥스 2013 × 나이키 코르테즈 여자 × 나이키 코르테즈

어떤 이슈가 있었을까?

- 수, 농구를 통한해... 1시간전
- 법고편한 10만원... 5시간전
- 앤서니킴 "우승으... 5시간전
- 출하는 스포츠,가... 7시간전
- [더벨]기립집단 뿔아보기 현석호부... 7시간전
- [더벨]PO 앞둔 씨메스 대주주, 최대... 7시간전
- 뉴욕증시 다우지수 '약보합'...은행주... 8시간전
- 연령 구분 없던 여성 생활축구 차별, '... 8시간전
- [더 나은 세상]안녕, 나의 모자여! 8시간전

'나이키' 키워드 종합 평가

품질등급 'A-'에 해당하는 키워드입니다. 품질등급이 높을 수록 VIEW 탭 상위 노출에 대한 가능성이 높습니다.

일간 키워드 검색량: 429,200
총 키워드: 1,875,800
블로그: 2,305,000

2024 일주일 검색량 합계

433,143

전주 대비 ▼ -41.9%

섹션 배치 순서 PC MOBILE 블로그 탭 순서

커뮤니티

키워드를 통해 이루어지는 모든 내용에 대해 소통할 수 있도록, 소셜 기능이 결합된 형태의 커뮤니티 제공합니다.



키워드 인텔리전스 플랫폼, 로워드 서비스 소개서 SERVICE

실시간 커뮤니티 TALK 2024-02-29 기준

정보 드릴 정보가 없습니다 (1부 인포마스터

최근 작성된 로워드 피드 23

마케팅 사업하면 안되는 이유(2) 로알남
마케팅 사업하면 안되는 이유(1) 로알남

로워드 피드

피드는 로워드 팀의 포스트나, 로워드를 통해 선정된 공식 에디터들의 인사이트를 공유하는 공간입니다.

기술 2024.02.22

로워드는 빅데이터를 어떻게 활용...

로워드팀

#디지털트랜스포메이션 #DX #로워드 #개인화 #인프라 #데이터레이크

로워드 팀이 키워드를 대하는 자세

김민지 · 로워드 팀

LOWORD

최근 업로드된 로워드 아티클

글쓰기

사이트 트래킹

운영 중인 사이트를 트래킹하여, 어떤 키워드로 유입이 되었는지 키워드를 통한 전략 수립 및 분석이 가능하도록 애널리틱스 기능을 제공합니다.

트래킹 리스트 (1)

내 사이트에서 어떤 글이 수익을 많이 가져다 주는지, 또 어떤 키워드로 유입이 되는지 한눈에 볼 수 있습니다.

가이드 확인하기

<https://loword.co.kr/>

<https://loword.co.kr>

2024-02-14 00:27에 추가했음

설정하기



선택한 사이트의 노출합계 (5)

7일간 집계된 리스트입니다. 세부 분석을 원하시는 리스트를 클릭해 주세요.

[로워드 메인페이지](#)
1496 view

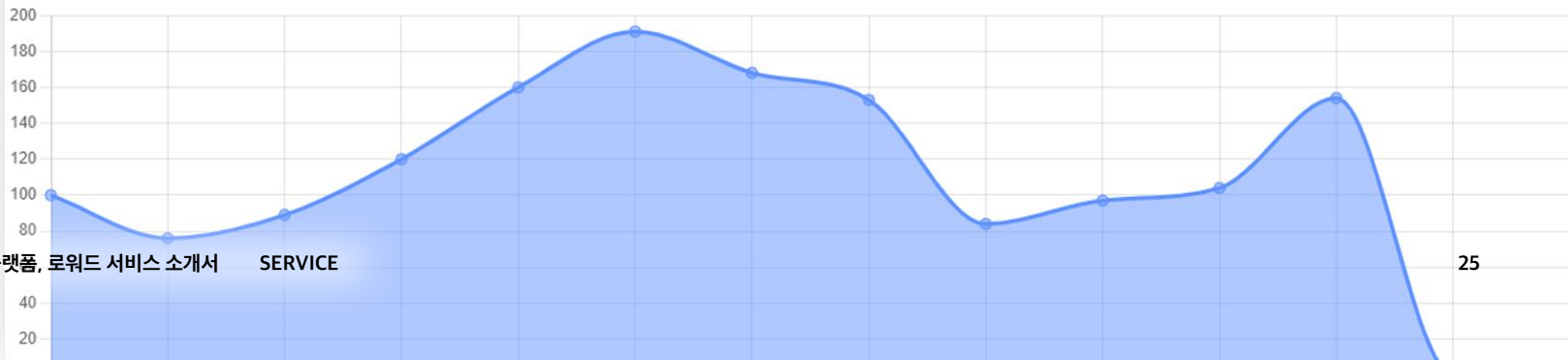
[로워드 로그인](#)
1275 view

[로워드 검색결과](#)
4 view

<https://loword.co.kr/commu...>
1 view

<https://loword.co.kr/mypage...>
1 view

트래킹 세부 분석 <https://loword.co.kr/>





회사명 주식회사 로워드
대표이사 김영재
주요 서비스 로워드 (loword.co.kr)
주요 사업 키워드 분석 서비스 및 데이터 자문
설립연도 2023
주소 서울특별시 송파구 백제고분로 46길 43, 4층 3호
홈페이지 lowordfoundation.org
블로그 loword.co.kr/feed
문의 info@loword.co.kr

“ KEYWORD SURF & TRIP ”

APPENDIX

DISCLAIMER

주식회사 로워드(이하 '당사')가 제공하는 Loword Intelligence Metrics는 특정 키워드의 기술적, 법적 위험, 활용도 등에 대한 당사의 의견입니다. 또한, 당사가 발표하는 평가의견 등 리서치 자료는 상기 특정 키워드 혹은 키워드의 소유권자 등의 상대적인 위험에 관한 당사의 현재 견해를 포함할 수 있습니다. 평가등급 및 콘텐츠는 별도의 언급이 없는 한 상기 키워드를 제외한 다른 키워드에 대해서는 설명하지 않습니다. 또한 평가등급 및 콘텐츠에 포함된 당사의 의견은 현재 또는 과거 사실에 관한 진술이 아니며, 당사 고유의 평가기준에 따라 평가 대상에 대해 예측한 독자적인 견해로서, 이러한 예측정보는 실제 결과치와 다를 수 있습니다. 평가등급 및 발행된 콘텐츠는 자문에 해당하지 아니하고, 그러한 조언을 제공하지도 않으며, 특정 키워드를 사용하라고 권유하는 것이 아닙니다. 당사는 키워드를 포함한 키워드 조회와 분석에 관련한 조언을 제공하나, 키워드 사용에 대한 부분에 대한 책임은 이용자 본인에 있음을 알립니다. 따라서, 당사의 평가등급 및 콘텐츠는 그 내용으로 이용자의 의사결정을 대신할 수 없고, 키워드 사용 결과에 대한 법적 책임소재를 판단하기 위한 증빙자료로도 사용될 수 없습니다. 정보이용자들은 스스로 키워드의 사용성에 대해 분석하고 평가한 다음 그 결과를 바탕으로 이용할 필요가 있습니다. 콘텐츠에 담긴 내용은 당사의 내부 기준에 의해 수집된 정보로부터 얻어진 것이나, 당사는 그 완전성이나 정확성을 보장할 수 없습니다. 당사는 별도의 감사기관이 아니므로 콘텐츠를 작성하고 준비하는 과정에서 제공 받은 정보에 대해 별도의 실사나 감사를 실시하고 있지 않습니다. 따라서, 당해 평가등급이나 기타 의견 또는 정보에 관하여 그 정확성, 완전성, 적시성, 상업성 또는 특정한 목적에 적합한지 여부를 당사가 명시적으로 혹은 묵시적으로 보증하거나 확약하지는 않습니다. 법률상 허용된 범위 내에서, 당사 및 그의 이사, 임직원, 대리인, 대표자, 라이선서 및 공급자는 자신들의 과실(단, 고의 또는 기타 법률상으로 배제될 수 없는 종류의 책임은 제외함) 또는 자신들의 통제 범위 내에 또는 밖에 있는 사유 등에 의하여, 콘텐츠에 포함된 정보, 동 정보의 사용 또는 사용불가능으로 인하여 또는 그와 관련되어, 어느 개인 또는 단체에게 발생한 어떠한 직접 손실이나 손해 또는 보상으로 인한 손실이나 손해에 대해서도 책임을 지지 않습니다.